

## GIRO

Es una silla operativa de uso moderado de 0 a 6 hs. Su estructura inyectada en polipropileno de color negro con apoyabrazos integrados ofrece al usuario el equilibrio justo entre diseño y robustez.

Ambientar cualquier espacio de trabajo es más sencillo gracias a sus finas formas y materiales de construcción.



APOYABRAZOS INCORPORADOS



APOYO LUMBAR



Uso Moderado de **0 a 6 Hs.**



**GARANTIA 1 AÑO**



### ESPECIFICACIONES

SILLA INYECTADA EN POLIPROPILENO COLOR NEGRO

ASIENTO DE ESPUMA DE CORTE DE 22KG CON INTERIOR MADERA MULTILAMINADA DE 12 MM

APOYA BRAZOS INTEGRADOS

VERSIÓN CON BASCULANTE O NEUMÁTICA

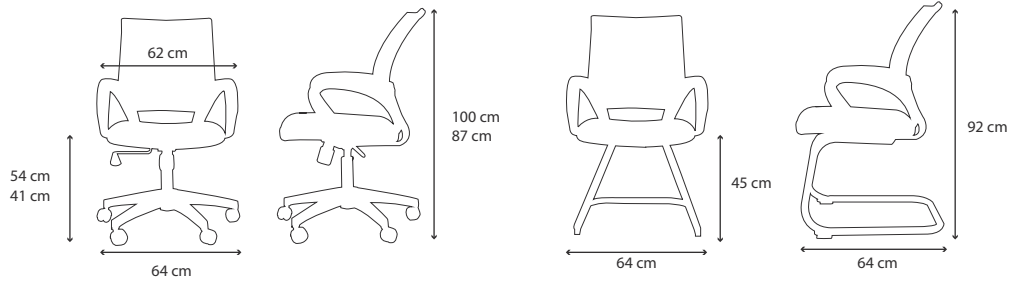
REGULACION DE TENSIÓN PARA DIFERENTES PESOS DEL USUARIO

RESPALDO DE RED MESH (6 COLORES DISPONIBLES)

APOYO LUMBAR

MADERA DE ASIENTO REFORZADA DE 12 MM DE ESPESOR FORMADA POR 6 CAPAS DE MADERA DE 2MM

## MEDIDAS



## BASE

### ESTRELLA EROP



NEGRO

Nylon con ruedas de nylon de 50 mm (solo con la giro iny negra)

### ESTRELLA EPIC



CROMADO

Cromada con ruedas de nylon de 50 mm

### TRINEO NEGRO



NEGRO

### TRINEO CROMADO



CROMADO

## COLORES Y MATERIALES

### MILENIUM



Negro



Blanco



Gris Automotor



Marrón



Beige Lotus



Azul



Azul Fosco



Verde



Verdes Fosco



Bordó



Paraty Rojo



Naranja

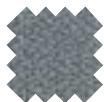


Paraty Amarillo

### MARATHON



Negro



Gris Oscuro



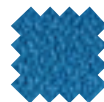
Bordó



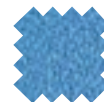
Rojo



Azul Marino



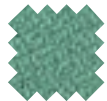
Azul



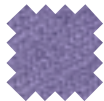
Aero



Petróleo



Verde



Violeta



Naranja



Ocre

### SPAZIO



Negro



Petroleo



Stone



Cielo



Gamo



Lino



Verde



Rojo

### RESPALDO MESH



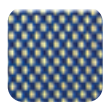
Negro



Gris Oscuro



Gris



Azul



Rojo



Naranja